

VPC-500

コーナー専用面取機



6面フライス材のコーナー面取加工の作業負担軽減を追求しました



- 重いワークをテーブルに置いて加工をする為、作業負担を軽減出来る。
- 大きなC面加工も早く・綺麗に切削、面取り工程の時短効果も大幅アップ。
- 500角の大きな板もエアフロートで動かせる為、手軽に作業出来る。
- 加工中は手を使わない、足踏みバルブを踏むだけの簡単操作かつ安全性も抜群です。

導入直後から、すぐにフル稼働出来る簡単操作



1、面取り量を調整

ワークをガイドに沿えて足踏みバルブを押すだけで、手間の掛かるコーナー部の面取り加工が可能。削れ過ぎる事はありません。誰が使っても2次カエリの発生しない美しい面取りが出来ます。



2、ワークを加工位置へセット

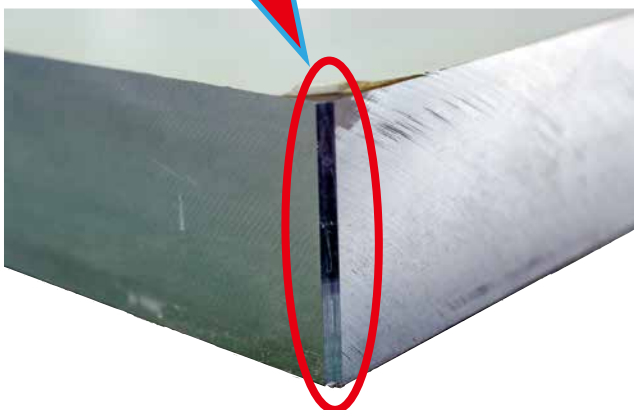


ワークをガイドに当てる簡単な段取り

加工が難しいコーナー部も、この機械なら簡単かつ綺麗に加工できます。



3、モーターを起動



加工サンプル
(C2.0 材質 A5052)

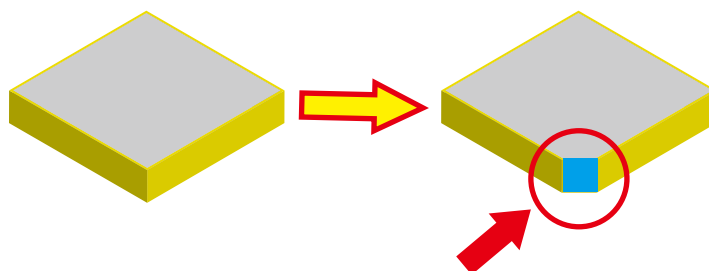
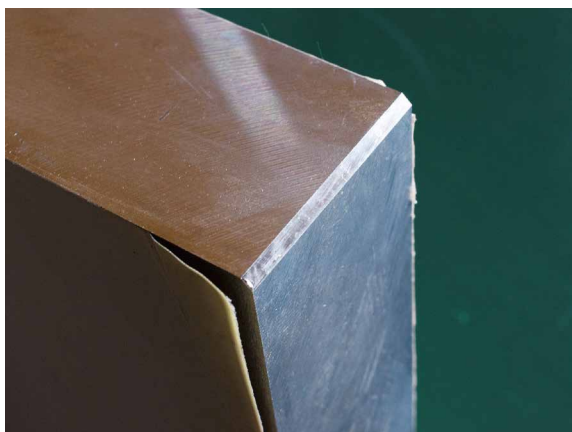


ペダルを踏むと加工開始



4、ワークを切削

コーナー面取加工がスピーディーに



コーナーの面取りが簡単に出来ます

コーナー面取りに最適なデザインを採用する事で、加工が難しいコーナー部の面取りがテーブルに置いて足踏みペダルを踏むだけで簡単かつスピーディーに加工出来ます。

(写真の素材は A5052、写真はそのサンプルです。)

液晶インジケータで面取量が目瞭然



液晶インジケータを標準装備 (10 μ m 単位)。
正確な面取量の設定ができます。

0.4kw の高出力モーターでパワフル切削



切削には高出力モーターを使用し、C5.0の面取りも余裕で対応します。

また、インバーターにより、主軸回転数も自由に変更可能。素材に対して最適な加工が出来ます。

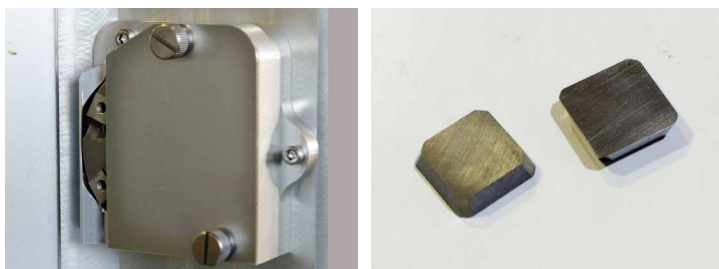
大型テーブルとエアフロート機構で楽々作業



500 ミリ角位のワークも安定して作業が出来る
350×350 ミリで、テーブル上面にエアホールを
設けた、エアフロート式 (足踏みバルブ) の大
型テーブルを採用。

テーブル上の製品の移動 (各コーナー加工の段
取り替えによる回転) など、作業者の負担を大
幅に軽減させます。

市販の切削チップで調達コストを低減



弊社専用のカッターヘッド(φ80)により、加工時の2次カエリやバリの発生を抑えます。切削チップには、各社のフェイスミル用のチップが使用可能。S SからS K Dなどワーク材質に合わせたお好みのチップが使えます。

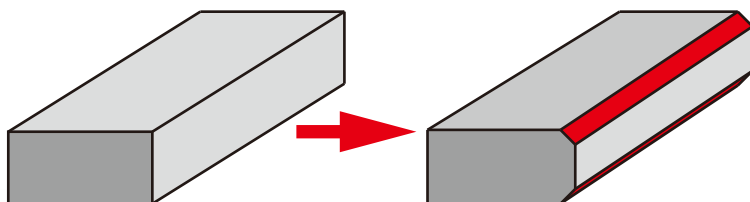
使用するチップは14ミリ角フェイスミル用です

■諸元

型番	VPC-500
面取り量	C0.1 ~ C5.0
ワーク寸法	厚み 100 外寸 500×500 (mm)
本体寸法	高さ 470 幅 540 高さ 630 (mm)
テーブル寸法	幅 350 奥行き 350 (mm)
主軸電動機	3 相交流電動機 0.4kw
電源	100V (50/60hz)

両面同時面取機 DPC-500

この製品で両面同時にワークの面取り加工が可能。
VPC-500 とセットで使えば作業能率も大幅アップします。



一度の加工で上下同時に面取り加工出来ます



■諸元

面取り量	C0.1 ~ C2.0
ワーク寸法	厚み 10 ~ 100 外寸 500×500 (mm)
本体寸法	高さ 680 幅 640 高さ 510 (mm)
テーブル寸法	幅 640 奥行き 370 (mm)
主軸電動機	3 相交流電動機 0.75kw
電源	3 相 200V (50/60hz)

※100V コンセント仕様にも変更可能です

エアーフロートテーブル標準装備

弊社の製品は適切な品質管理のもとに製作されていますが、弊社の知り得ない使用条件下で誤った使い方をされた場合、取扱いの不備、不測の事故などにより発生したトラブルについては、保証の責任を免除させていただきます。また、この製品は日本国内のみでの対応となっています、海外に持ち出での使用につきましての保証はいたしておりません。なお、本カタログの内容は予告なく変更することがあります。

問い合わせ先

製造元



株式会社 ホクセイ製作所

〒566-0055 大阪府摂津市新在家1丁目2番32号

tel 06-6349-5851

fax 06-6340-6465

URL <http://www.k-hokusei.jp>

e-mail info@k-hokusei.jp