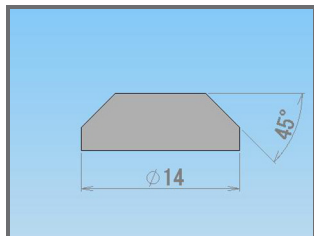


# BTC-300E タッチ・カッター専用刃物及びオプション一覧

## 45° C面カッター

### 標準カッター

#### 製品名 TN-45°



断面図



製品詳細画像

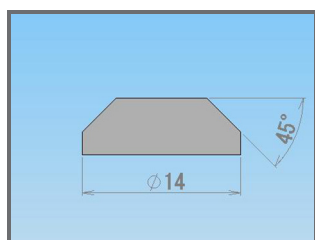
この刃物は、タッチカッター製品に同梱されているカッターで刃数は18枚刃。

C面加工用でC0.1～C3.0まで対応しています。素材は寿命と切れ味を考慮して超硬を使用。表面コーティングにアルミナコートを施しています。被削材は鉄・鋼・ステンレス・アルミなど様々な素材に対応出来ます。

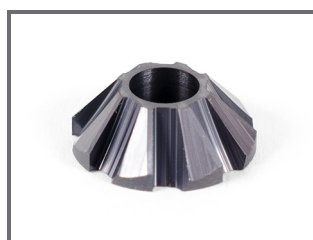
(1回の切り込みはC1.0ずつ削るとカッターの傷みが少なくなります)

### アルミ専用カッター

#### 製品名 TA8-45°



断面図



製品詳細画像

この刃物は、アルミ加工専用カッターで刃数は8枚刃。

C面加工用で、C0.1～C3.0まで対応しています。

素材は寿命と切れ味を考慮して超硬を使用。表面コーティングにアルミナコートを施しています。

アルミ素材はカッター刃に切屑が付着し易い為、切屑排出性を考慮し標準カッターよりも刃数を減らして切刃を鋭角にする事で切削性を向上させています。

**他の素材では破損し易い為(切刃が鋭くなっている為)、アルミ素材限定でお使い下さい。**

(1回の切り込みはC1.0ずつ削るとカッターの傷みが少なくなります)

C面加工では一般的な角度の45°の形状で、大半のC面に対応しています。

他に15°、30°、60°の角度のカッターもございます。

また、角度の向き等がありますので、ご注文時は画像とイラストを参考にてご注文下さい。

### ガイドローラー



Φ8.0 ローラー



Φ10.0 ローラー

この2種類のガイドローラーは、タッチカッター製品出荷時はφ8.0のローラーが組み込まれています。φ10.0は付属品で製品に同梱されています。基本はφ8.0をお使いいただければ、C3.0までの面取りが可能です。φ10.0ではC2.0位までしか面取り出来ませんが、φ8.0のガイドでC1.0前後の加工ならば、カッターの下部は傷む事が無い為、φ10.0のガイドに交換すればC1.0前後の加工ならば、一つのカッターでもう一度新品状態で加工が可能です。経済的です。

(φ10.0ガイド使用時は最小内径RはR5.0になってしまいますので、ご了承下さい。)

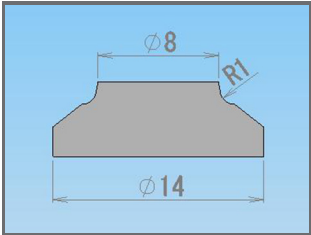
# R面取り用カッター

BTC-300EはC面取り以外にもR面取り用カッターを装着する事で手軽にR面取りが可能になります。  
但しカッターの構造上、Rの面取りの大きさを自在に変更する事は出来ません。

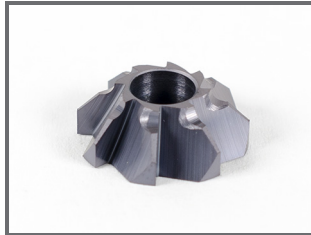
Rの面取りの大きさを変更する際はお手数ですが、下記の希望のRサイズのカッターをお求め下さい。

(面取り量調整ハンドルの目盛り通りには削れません。残材等のテストピースでのテストカットにて調整して下さい)

## 製品名 R1.0



断面図



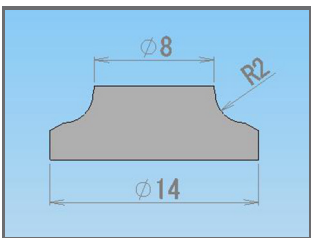
製品詳細画像

この刃物はR面加工用です。このカッターを使用する事により、**R1.0**の面取りが実現できます。

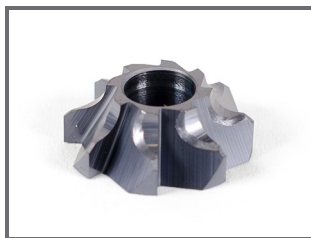
刃数は8枚刃です。

素材は寿命と切れ味を考慮して超硬を使用。表面コーティングにアルミナコートを施しています。

## 製品名 R2.0



断面図



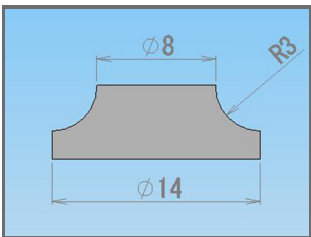
製品詳細画像

この刃物はR面加工用です。このカッターを使用する事により、**R2.0**の面取りが実現できます。

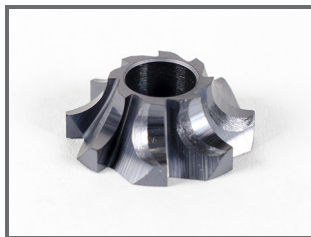
刃数は8枚刃です。

素材は寿命と切れ味を考慮して超硬を使用。表面コーティングにアルミナコートを施しています。

## 製品名 R3.0



断面図



製品詳細画像

この刃物はR面加工用です。このカッターを使用する事により、**R3.0**の面取りが実現できます。

刃数は8枚刃です。

素材は寿命と切れ味を考慮して超硬を使用。表面コーティングにアルミナコートを施しています。

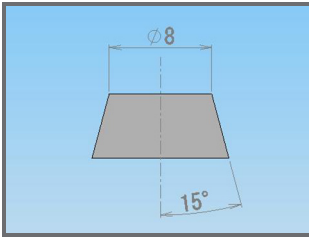
# 特殊角度C面取りカッター

45度の面取り角度以外に違うテーパ角の面取り加工にあわせて、15度、30度、60度の3種類用意しております。樹脂製品の抜き勾配の面取りや嵌め合いのテーパ加工等の加工が可能です。

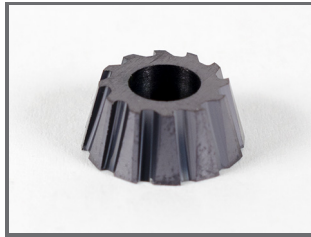
また、角度の向き等がありますので、ご注文時は、下記の画像とイラストを見てご注文下さい。

(面取り量調整ハンドルの目盛り通りには削れません。残材等のテストピースでのテストカットにて調整して下さい)

## 製品名 15°



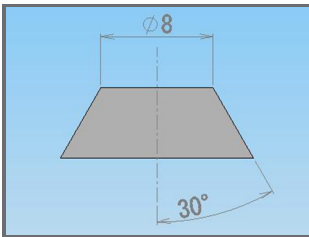
断面図



製品詳細画像

この刃物はC面加工用で、標準のカッターとは違い、15°テーパ角の面取りが可能です。素材は寿命と切れ味を考慮して超硬を使用。表面コーティングにアルミナコートを施しています。

## 製品名 30°



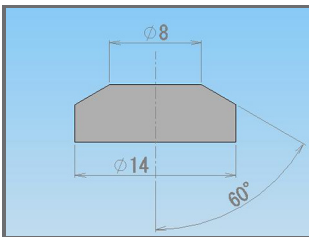
断面図



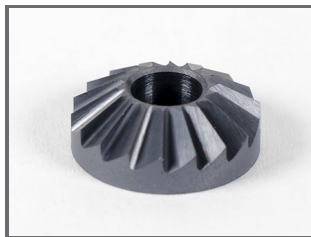
製品詳細画像

この刃物はC面加工用で、標準のカッターとは違い、30°テーパ角の面取りが可能です。素材は寿命と切れ味を考慮して超硬を使用。表面コーティングにアルミナコートを施しています。

## 製品名 60°



断面図



製品詳細画像

この刃物はC面加工用で、標準のカッターとは違い、60°テーパ角の面取りが可能です。素材は寿命と切れ味を考慮して超硬を使用。表面コーティングにアルミナコートを施しています。

問い合わせ先



株式  
会社

ホクセイ製作所

〒566-0055

大阪府摂津市新在家1-25-32

TEL 06-6349-5851

FAX 06-6340-6465

e-mail info@k-hokusei.jp